

# Job Hunting Start >>>

## 就職活動 スタート >>>

- ✓ キャリアセンターからのメッセージ
- ✓ 就職活動スケジュール(例)
- ✓ 就活用語集
- ✓ キャリアセンターについて
- ✓ 東京オフィス(キャリアセンター東京分室)について
- ✓ キャリア相談
- ✓ ホームページ
- ✓ KUCS  
(神戸大学キャリアセンター就職支援システム)
- ✓ 就活アプリ
- ✓ 学内就職担当窓口
- ✓ 学内就職支援組織



神戸大学キャリアセンター

# 神戸大学のキャリアサポートを 最大限に活用しよう

## 就職活動をスタートする皆さんへ

就職活動はどこかに就職することだけでなく、これからの自分の「キャリア」を考える機会でもあります。「キャリア」とは、職業選択やその経歴だけでなく皆さんの価値観や生き方などを含めた「人生そのもの」です。

皆さんは、就職活動を通して誰もが学生生活や大学で学んだことの経験をどのように将来に繋ぎ、進路を選択・決定するかを悩むこととなります。皆さんにとって大変なことですが、大学生から社会への第1歩を踏み出していくうえでとても重要な過程です。

神戸大学キャリアセンターでは皆さんの現在から未来を繋ぐサポートとして多様なガイダンスやセミナープログラムを用意しています。また、キャリアアドバイザーとの個別面談等、より自分らしく生きることを明確にしていくサポート等を様々に用意しています。

神戸大学キャリアセンターや学内就職支援組織によるサポートのなかから皆さんが必要とするサポートを最大限に活用し、これからのキャリアに活かしていただくことを願っています。



## 就職活動スケジュール (例)

学年	1年生		2年生		3年生 (修士1年生も同じ)				4年生 (修士2年生も同じ)		博士等		
	前期	後期	前期	後期	4~7月	8~9月	10~2月	3月	前期	後期	前期	後期	
就職活動の流れ	企業関係	自己分析											
		業界・企業研究											
		会社説明会・セミナー											
		エントリー（資料請求・応募）											
		採用試験（筆記・面接）											
		内定											
	公務員関係	インターンシップ											
		自己分析											
		官公庁研究（官公庁等説明会）											
		募集要項等配布											
受験申込													
筆記試験													
面接（口述）試験													
合格発表													



### キャリア科目

様々な現場の第一線で活躍する社会人から実体験を聞くことができ、仕事やキャリアについて考えることができる、全学共通科目の授業。

### キャリアガイダンス

キャリア科目と同様に、「社会とは」「働くということ」などを、卒業生や就職内定者のパネルディスカッション・交流会、就職支援のプロの方々のお話を通じて体験することができるイベント。

### 自己分析

自分が何が好きで、何ができて、何がしたいのかを他人に伝えるために、大学あるいは高校時代からの経験を振り返り自分を知ろうとすること。

### 業界・企業研究

自分と「働く場所」のマッチングを図るため、社会・会社や仕事のことをよく知ろうとすること。

### インターンシップ

学生が企業で一定期間、就業体験をすること。

### 企業説明会

企業の採用担当者や実務担当者から、企業説明を直接聞くイベント。

### 「B to C」「B to B」

「B to C」は企業 (business) と一般消費者 (consumer) の取引のこと、「B to B」は企業間の取引のこと。

### 求人票

神戸大学生を採用する意思のある企業の、募集する職種、勤務条件、福利厚生などの情報が記載された書類。

### OB・OG訪問

具体的な仕事内容や職場の雰囲気を知るために、同じ大学出身の社員の方と個別に話をすること。

### エントリーシート (ES)・履歴書

企業が応募した学生について知るために、書類選考や面接時の資料として提出を求められる書類。



# キャリアセンターについて



キャリアセンターは、鶴甲第1キャンパスA棟1階にあります。  
全学キャリア・就職ガイダンスの開催、インターンシップやキャリア形成・就職情報等の提供のほか、  
進路・就職相談に応じていますので、お気軽にご利用ください。

## 神戸大学キャリアセンター

〒657-8501 神戸市灘区鶴甲1丁目2-1 TEL:078-803-5217 FAX:078-803-5438  
●E-mail: stdnt-shushoku@office.kobe-u.ac.jp ●Twitter: @KobeU\_Career ●Instagram: kobeu-career

**利用時間** 月曜日～金曜日 / 8:30～17:15 (祝休日を除く)

設備	オンライン面談ボックス	2箇所
	キャリア形成及び 就職関係書籍・情報誌等	書籍……… キャリア関係書籍、会社四季報、就職四季報、日経就職ガイド、業界地図等 情報誌……… 週刊ダイヤモンド、週刊東洋経済、公務員試験受験ジャーナル等 新聞……… 日経新聞、読売新聞
	受験案内等	企業パンフレット、各種公務員試験受験案内、国立大学法人等職員受験案内
	その他	OB・OG名簿、求人票（公務員）、セミナー案内等各種チラシ



# 東京オフィス（キャリアセンター東京分室）について

「東京でもっと情報収集したい」、「説明会の場所がわからない」、「面接等の前に「スーツに着替えたい」  
荷物を預けたい」、「お金をかけずに時間調整したい」などの際にも、お気軽にご利用ください。

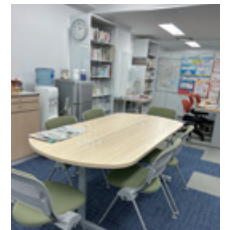
## 東京オフィス（キャリアセンター東京分室）

〒100-0006 東京都千代田区有楽町二丁目10番1号 東京交通会館ビル9階901号室  
TEL:03-6269-9130 FAX:03-3214-4227  
●E-mail: tokyo-office@org.kobe-u.ac.jp <東京駅から徒歩1駅の便利なところ>

**利用時間** 月曜日～金曜日 / 10:30～17:00 (祝休日を除く) ※  
※学生の時間外利用(9時30分～10時30分、17時～18時等)は事前連絡により可能です。

設備	会議室等	キャリアアドバイザー面談室(個室)、更衣室(個室)、会議室/自習室
	その他	パソコン3台、無線LAN、プリンター、コピー機
事業 就活 支援	キャリア アドバイザー相談	対面およびWeb面談にて実施。 東京オフィスへ直接メールまたは電話でお問い合わせください。
	OBOG訪問	卒業生ネットワークからOBOGに打診のうえ紹介します。

※利用時間等を変更している場合があります。詳しくはホームページをご覧ください。  
<https://www.kobe-u.ac.jp/info/outline/facilities/tokyo-office/>

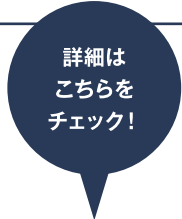


# キャリア相談

キャリアセンターには専門のキャリアアドバイザーが常駐しており、全ての在大学生と卒業・修了生からの様々な相談を、誰でも  
いつでも・何回でも受け付けておりますので、お気軽にご利用ください。

**実施日時** 月曜日～金曜日 / 10:00～17:00  
※相談は毎時0分開始で、相談時間は45分以内です

予約方法	KUCS (神戸大学キャリアセンター就職支援システム) からWeb予約
実施方法	対面 / オンライン
相談・対応内容	<b>キャリアに関すること全て</b> 例) ・漠然としたこれからの進路に対する相談 ・就職活動の進め方 ・希望業種の絞り方 ・企業研究の方法 ・自己分析の方法 ・エントリーシート添削 ・面接対策(対面/オンライン) ・インターンシップ対策 ・公務員試験対策 ・小論文試験対策 etc...





## ホームページ



キャリアセンターからの情報を発信するポータルサイトです。進路・就職活動を考える神戸大学生が、目的・状況に応じて、必要な情報にアクセスできるようにしています。

<http://www.career.kobe-u.ac.jp/>



## KUCS (神戸大学キャリアセンター就職支援システム)



ID・PWを入力してログイン  
ID: 学籍番号  
PW: 生年月日

神戸大学生しか見ることができないサイトです。キャリアセンターでは、求人票・インターンシップ情報の公開、キャリア相談・ガイダンス等の予約受付をオンラインで実施しています。

<https://uc-student.jp/kobe-u/>



## 就活アプリ



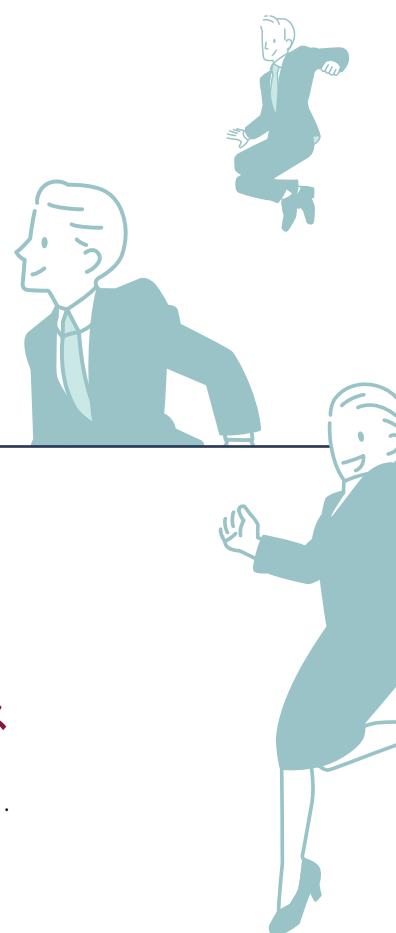
神大就活ナビ

キャリアセンター、生協をはじめとする学内就職支援組織によるイベントなどの情報を掲載しています。



ビズリーチ・キャンパス for 神戸大学

神大のOB・OGや企業と繋がれる、OB・OG訪問ネットワークサービスです。





# 学内就職担当窓口

本学の就職支援業務は、キャリアセンターのほか、各学部・研究科でも行っています。キャリアセンターや各就職支援センター等では、キャリア形成・就職関連図書、資料等を取り揃えていますので、お気軽にご利用ください。

学部・研究科等	就職担当係	備考
キャリアセンター	Tel: 078-803-5217 E-mail: stdnt-shushoku@office.kobe-u.ac.jp	鶴甲第一キャンパスA棟1階
東京オフィス (キャリアセンター東京分室)	Tel: 03-6269-9130 E-mail: tokyo-office@org.kobe-u.ac.jp	※詳細については右のQRコードを参照 
文学部・人文学研究科	教務学生係 Tel: 078-803-5595	就職資料コーナー (A棟1階ロビー)
国際人間科学部グローバル文化学科 国際文化学部・国際文化学研究科	教務学生係 Tel: 078-803-7530	鶴甲第1キャンパス・ 国際文化学研究科キャリアサポートセンター 就職資料はE棟1階にあります。
国際人間科学部発達コミュニティ学科 国際人間科学部環境共生学科 国際人間科学部子ども教育学科 発達科学部・人間発達環境学研究科	教務学生係 Tel: 078-803-7920	鶴甲第2キャンパス・ 人間発達環境学研究科 キャリアサポートセンター ※詳細については右のQRコードを参照 
法学部・法学研究科	教務グループ Tel: 078-803-7234	六甲台就職相談センター  ※詳細については右のQRコードを参照
経済学部・経済学研究科	学部・大学院教務係 Tel: 078-803-7250	
経営学部・経営学研究科	教務グループ Tel: 078-803-7260	
国際協力研究科	教務係 Tel: 078-803-7267	
理学部・理学研究科	教務学生係 Tel: 078-803-5767	就職資料 【数学科】B棟4階コモンルーム (B412) 【物理学科】物理学科事務室 (B218) 【化学科】A棟2階コモンルーム (A218) 【生物学科】C棟4階コモンルーム (C416) 【惑星学科】自然科学総合研究棟3号館6階コモンルーム (610) 【共通分】B棟1階理学部学生コモンルーム (B112)
医学研究科バイオメディカルサイエンス専攻・医科学専攻 医学研究科医療創成工学専攻	大学院教務学生係 Tel: 078-382-5193 医療創成工学事務室 Tel: 078-382-5342	
医学部 (保健学科)・保健学研究科	教務学生係 Tel: 078-796-4504	就職資料は進路指導室 (B203) にあります。
工学部・工学研究科・システム情報学研究科	教務学生係 Tel: 078-803-6350	就職資料は各学科事務室にあります。
農学部・農学研究科	教務学生係 Tel: 078-803-5928	就職資料は学生ホール (A棟1階) 及び 各学科就職担当教員の研究室にあります。
海洋政策科学部・海事科学研究科	教務学生グループ Tel: 078-431-6224	就職資料は教務学生グループ事務室及び 2号館1階「TATSUMI Lounge」にあります。
科学技術イノベーション研究科	教務学生係 Tel: 078-803-5474	※詳細については右のQRコードを参照 



# 学内就職支援組織

※詳細は各組織のQRコードよりご確認ください。

## ▶ 鶴甲第二キャンパス・人間発達環境学研究科キャリアサポートセンター

【場所】鶴甲第2キャンパス A棟1階D-room隣

【特徴】専任の相談員が個別の就職相談・進路相談を行っています。当研究科や当学部送到らてきた求人票の案内、就活関連の書籍の貸出も行ってります。さらに、就活支援に関するセミナー(企業、教員、公務員)を鶴甲第二キャンパス内で実施してります。



## ▶ (一社) 神戸大学工学振興会 (KTC)

【場所】工学会館2階

【特徴】理工系学生のキャリア形成・就職活動全般のサポートを行っています。

・就職ガイダンス「きらりと光る優良企業」の開催 ・各種キャリアセミナーの開催 年13回(OB/OG在籍企業が多数参加)  
・卒業生のエンジニアによる就職相談 ・工学部/工学研究科のOB/OG紹介



## ▶ 六甲台就職相談センター

【場所】六甲台第1キャンパス アカデミア館2階

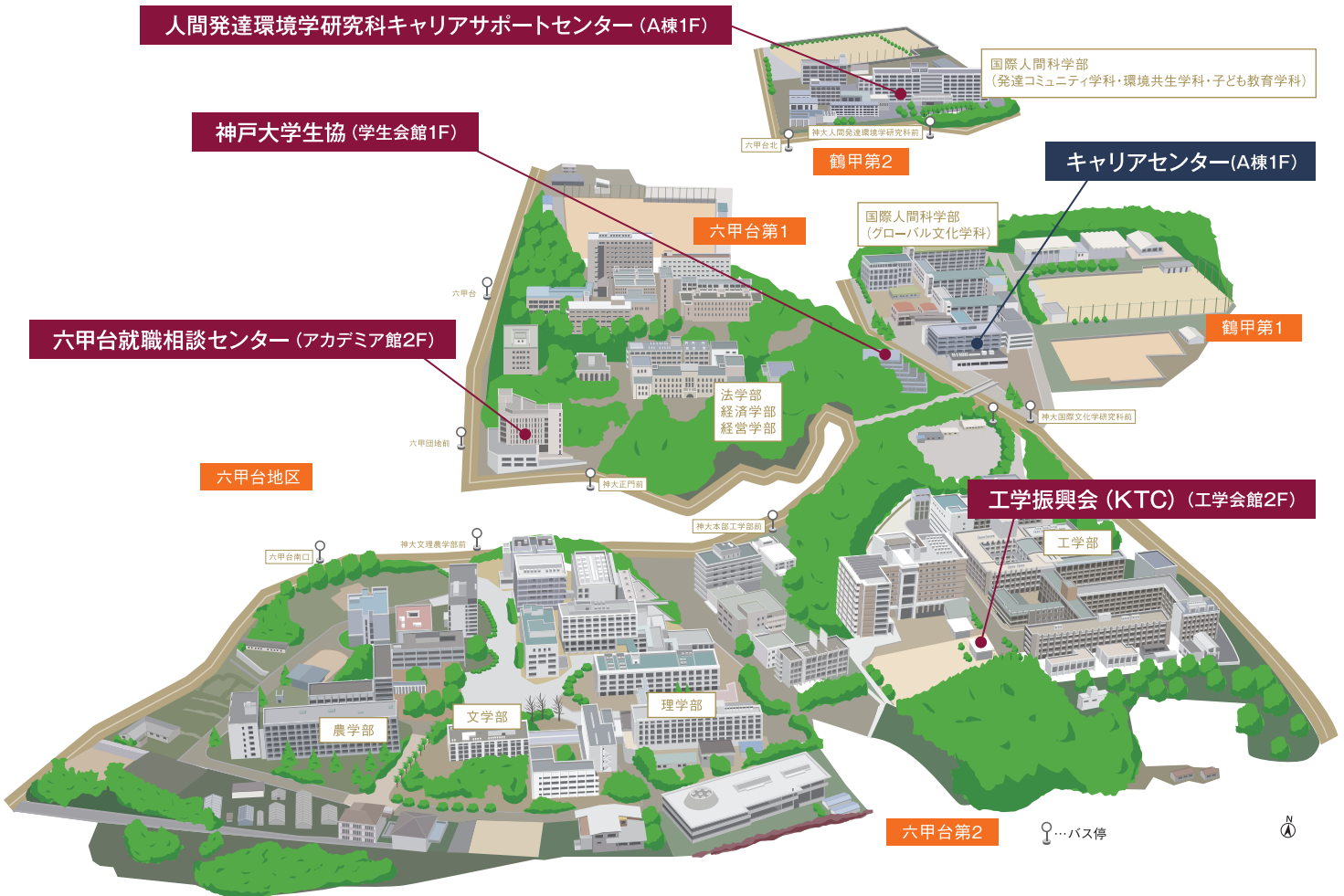
【特徴】当センターでは社会系学部の同窓会である凌霜会会員の相談員が常駐してります。相談員は7名で、メーカー、メガバンク、総合商社、生保、インフラの各業界において営業、財務、人事、海外駐在などの経験が豊富でビジネス界での経験を踏まえて“Face to Face”で皆さんの就活をサポートしてります。



## ▶ 神戸大学生協

【場所】学生会館1階

【特徴】学生と職員が協同して、神大生のキャリア形成に役立つための活動をしてります。学内開催のキャリア就活イベント情報をアプリ「神大就活ナビ」でまとめて発信してります。また、企業・団体と神大生が交流できるイベントの企画も実施してります。



神戸大学キャリアセンター

〒657-8501 神戸市灘区鶴甲1丁目2-1 TEL:078-803-5217 FAX:078-803-5438  
E-mail:stdnt-shushoku@office.kobe-u.ac.jp